

HLX

HIGH LINE PULL SERIES

オフロード法2014年基準適合

保証期間 **2年間**または、**2000時間**
保証期間2倍。自信の信頼性を皆様に。

- カタログに掲載した内容は、予告なく変更することがあります。
- 掲載写真は販売仕様と一部異なることがあります。また一部写真は合成のため実際とは若干異なります。
- 掲載写真はカタログ用にポーズをつけて撮影したものです。機械を離れるときは、必ず作業装置を接地させるなど、安全に心掛けて下さい。

- 掲載写真の色は印刷の関係上、実物と異なる場合があります。
- 本機の使用にあたっては取扱説明書を必ずお読み下さい。
- つり上げ荷重5トン以上の移動式クレーンの運転には「移動式クレーン運転免許証」が必要です。また、クレーン以外で使用する際は、該当する運転資格または講習等の修了証の取得者に限ります。

お問い合わせは…

日立住友重機械建機クレーン株式会社

本社：東京都台東区東上野6-9-3 住友不動産上野ビル8号館
Tel:03-3845-1396 Fax:03-3845-1394 <http://www.hsc-crane.com>

1712©03H.JA166-1b

1000HLX (100tつりクラス)

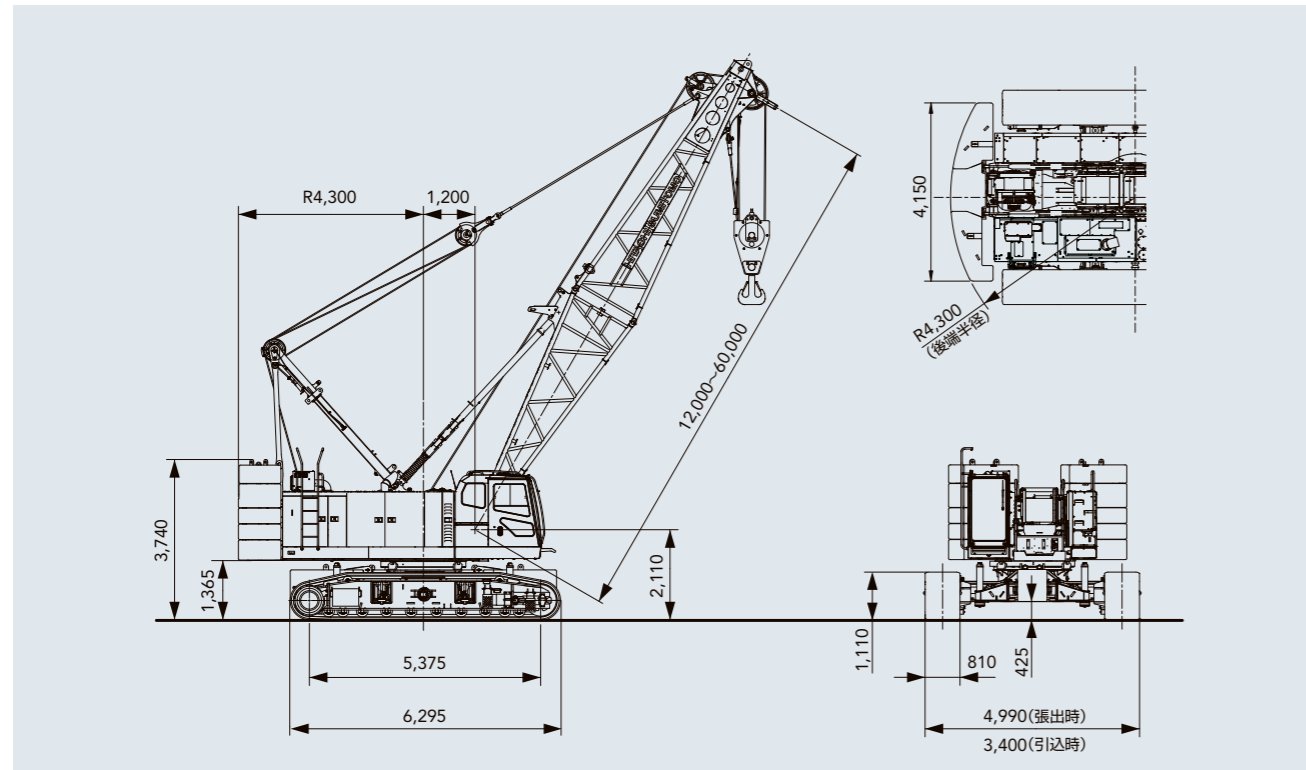
- 90tクラス機に比べ+10tの100tつりを実現。
- 専用機ならではのパワフルな掘削力&作業性。
- ウインチを効率的に使える独自の油圧回路。
- 標準エンジンで燃費とコストバリューを追求。
- 後端半径を極力抑えて作業性に配慮。
- 本体輸送幅3m未満による輸送性向上。
- クローラ付輸送に対応するクローラ伸縮装置。
- 快適操作が選べる旋回中立ブレーキも標準化。



リトラクト固定ピン

■ 寸法図

単位:mm



■ 仕様

		クレーン仕様
最大つり上げ荷重 × 作業半径	t × m	100 × 3.8
基本ブーム長さ	m	12
最長ブーム長さ	m	60
ロープ速度*	フロント/リヤ(定格13.5t負荷時)	m/min
	第3ウインチ(定格12t負荷時)	m/min
	ブーム起伏	m/min
旋回速度	min ⁻¹ (rpm)	2.4(2.4)
走行速度 高/低*	km/h	2.0/1.1
登坂能力	%〈度〉	30〈17〉
エンジン名称	カミンズ QSB6.7(オフロード法2014年基準適合)	
定格出力	kW/min ⁻¹ (PS/rpm)	201/2000(273/2000)
接地圧	kPa(kgf/cm ²)	119〈1.21〉
全装備質量	t	105

【注】*印は負荷により変化します。単位は、国際単位系(SI)による表示です。〈 〉内は、従来の単位表示を参考値として併記しました。

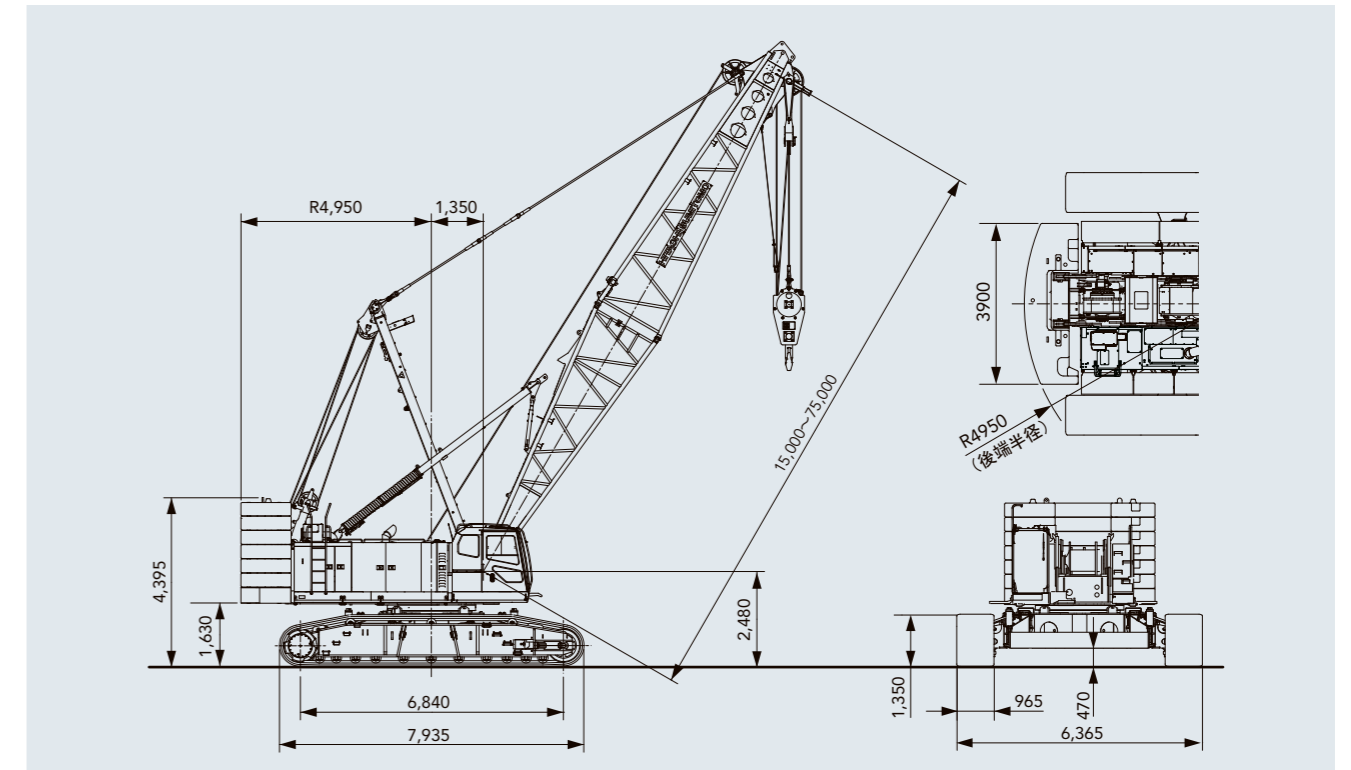
1500HLX (150tつりクラス)

- 120tクラス機に比べ+30tの150tつりを実現。
- 専用機ならではのパワフルな掘削力&作業性。
- ウインチを効率的に使える独自の油圧回路。
- 高剛性ブームによる安定作業を実現。
- 標準エンジンで燃費とコストバリューを追求。
- 本体輸送幅3m未満による輸送性向上。
- マスト方式やクイックドロ(オプション)による組立性向上。
- 快適操作が選べる旋回中立ブレーキも標準化。



■ 寸法図

単位:mm



■ 仕様

		クレーン仕様
最大つり上げ荷重 × 作業半径	t × m	150 × 4.5
基本ブーム長さ	m	15
最長ブーム長さ	m	75
ロープ速度*	フロント/リヤ(定格13.5t負荷時)	m/min
	第3ウインチ(定格12t負荷時)	m/min
	ブーム起伏	m/min
旋回速度	min ⁻¹ (rpm)	1.8(1.8)
走行速度 高/低*	km/h	1.5/0.9
登坂能力	%〈度〉	30〈17〉
エンジン名称	カミンズ QSB6.7(オフロード法2014年基準適合)	
定格出力	kW/min ⁻¹ (PS/rpm)	201/2000(273/2000)
接地圧	kPa(kgf/cm ²)	104〈1.06〉
全装備質量	t	140

【注】*印は負荷により変化します。単位は、国際単位系(SI)による表示です。〈 〉内は、従来の単位表示を参考値として併記しました。