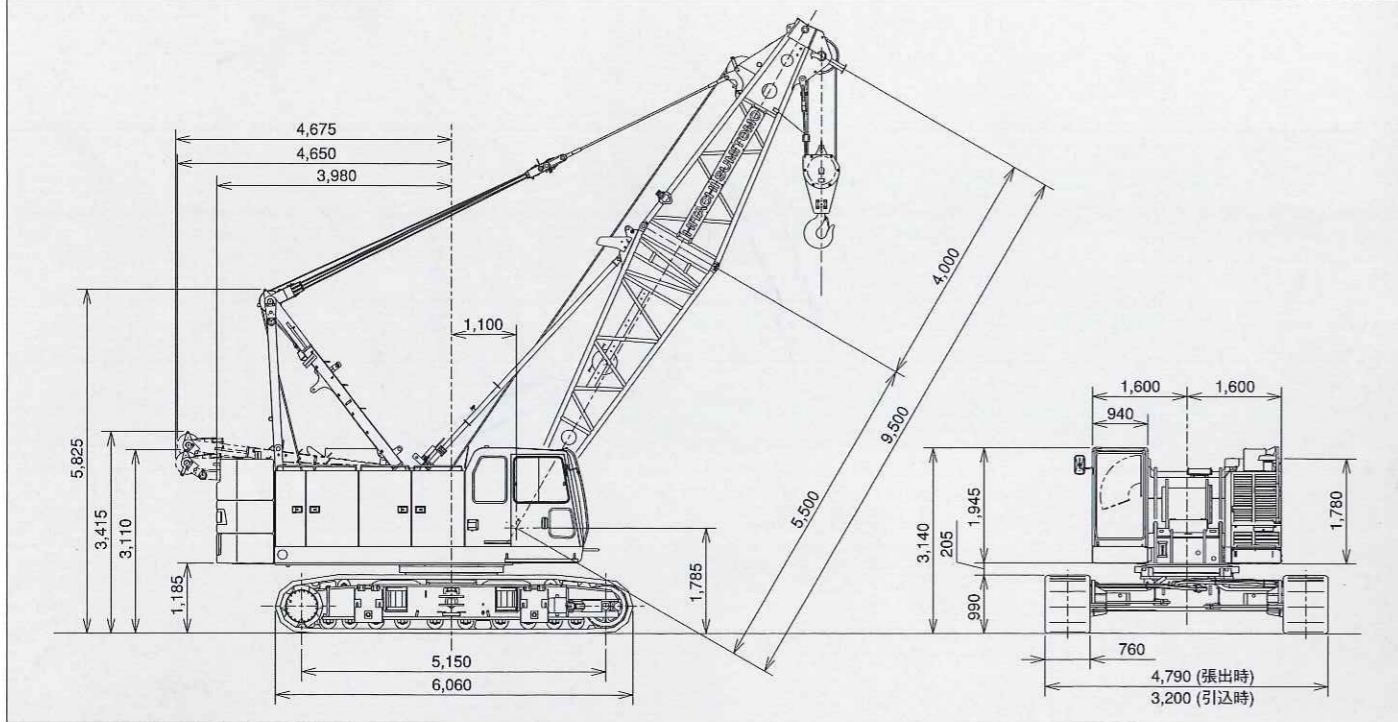


## ■ 寸法図

単位：mm



## ■ 仕様

	クレーン仕様	タワー仕様	コラムシェル仕様
最大つり上げ荷重×作業半径	t×m	70×4.0	—
基本ブーム長さ	m	9.5	9.5
最長ブーム長さ	m	54.5	21.5
最長クレーンジブ長さ	m	18.0	—
ブーム+クレーンジブ最長	m	45.5+18.0	—
タワー長さ	m	—	21.7~42.7
タワージブ長さ	m	—	19.0~31.0
タワー+タワージブ最長	m	—	42.7+31.0
巻上/巻下ロープ速度*	m/min	110/110	110/110(支持および開閉ロープ速度)
ブーム起伏ロープ速度*	m/min	70	70
タワージブ起伏ロープ速度*	m/min	—	55
旋回速度	min <sup>-1</sup> (rpm)	4.0(4.0)	4.0(4.0)
走行速度 高速/低速	km/h	1.8/1.3	1.8/1.3
登坂能力	%(度)	30(17)	30(17)
バケット容量	m <sup>3</sup>	—	1.2
コラムシェル許容グロス質量	t	—	6.5
最大掘削深さ	m	—	36
エンジン名称		いすゞ6HK1X	いすゞ6HK1X
定格出力	kW/min <sup>-1</sup> (PS/rpm)	212/2,000 (288/2,000)	212/2,000 (288/2,000)
接地圧	kPa(kgf/cm <sup>2</sup> )	93(0.95) (基本ブーム、70tフック付)	104(1.06) (タワー+タワージブ最長)
全装備質量	t	約75 (基本ブーム、70tフック付)	約83 (タワー+タワージブ最長)

<注> \*印は負荷により速度変化します。  
単位は、国際単位系(SI)による表示です。( )内は、従来の単位表示を参考値として併記しました。

- カタログに掲載した内容は、予告なく変更することがあります。
- 掲載写真は販売仕様と一部異なる場合があります。
- 掲載写真はカタログ用にポーズをつけて撮影したものです。
- 掲載写真は、必ず作業装置を接地させるなど、安全に心掛けてください。

- 掲載写真の色は印刷の関係上、実物と異なる場合があります。
- 本機の使用にあたっては取扱説明書を必ずお読みください。
- つり上げ荷重5t以上の移動式クレーンの運転には「移動式クレーン運転免許証」が必要です。
- また、クレーン以外で使用の際は、該当する運転資格または講習等の修了証の取得者に限ります。

お問い合わせは…

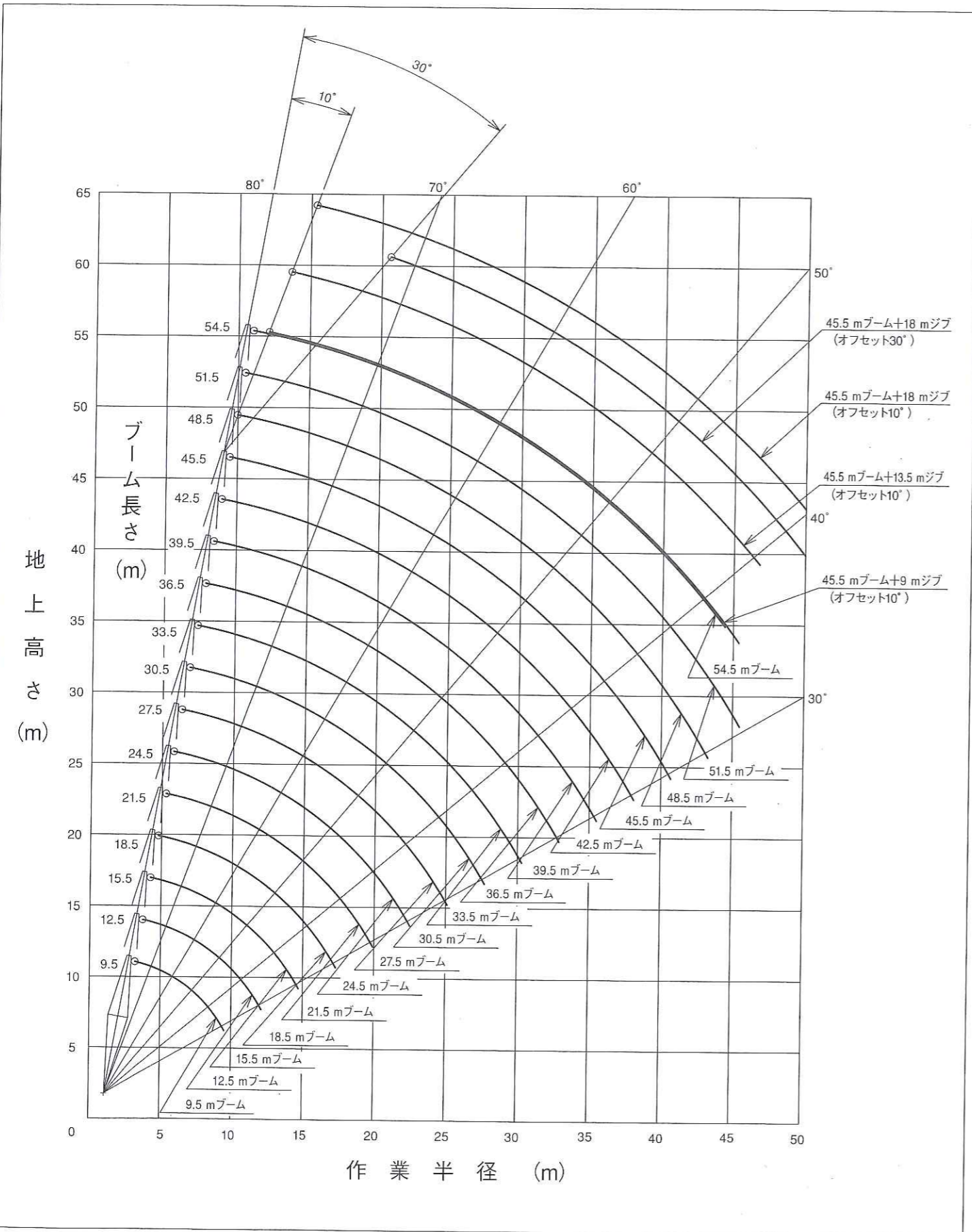
## 日立住友重機械建機クレーン株式会社

本社：東京都台東区東上野6丁目9番3号 住友不動産上野ビル8号館  
Tel:03-3845-1396 Fax:03-3845-1394 <http://www.hsc-crane.com>

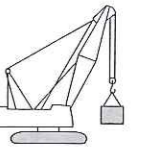
# SCX700-2

The New World Standard  
Crawler Crane

作業範囲図



定格総荷重表



単位: t

■主ブーム

作業半径 (m)	ブーム長さ (m)															
	9.5	12.5	15.5	18.5	21.5	24.5	27.5	30.5	33.5	36.5	39.5	42.5	45.5	48.5	51.5	54.5
3.3	70.00															
3.5	70.00	70.00 / 3.9														
4.0	70.00	69.30	63.10 / 4.4													
4.5	62.25	61.90	61.75													
5.0	56.25	55.90	55.75	55.60												
5.5	51.30	50.95	50.75	50.65	50.50											
6.0	45.90	45.80	45.75	45.75	45.70	44.50 / 6.1	39.45 / 6.6									
7.0	36.40	36.30	36.25	36.20	36.15	36.10	36.15	34.55 / 7.2	31.30 / 7.7							
8.0	30.10	29.95	29.90	29.85	29.80	29.75	29.75	29.65	29.60	28.00 / 8.3	25.65 / 8.8					
9.0	25.60	25.45	25.35	25.30	25.25	25.20	25.20	25.05	25.00	24.90	24.85	23.30 / 9.4	20.85 / 9.9			
10.0	23.85 / 9.5	22.05	21.95	21.90	21.85	21.80	21.75	21.65	21.60	21.50	21.40	21.35	20.80	17.80 / 10.4	14.90 / 11.0	12.35 / 11.5
12.0		17.35	17.25	17.15	17.05	17.00	17.00	16.85	16.80	16.70	16.60	16.55	16.40	16.30	14.45	12.15
14.0		17.15 / 12.1	14.10	14.00	13.90	13.85	13.80	13.70	13.60	13.50	13.40	13.35	13.20	13.10	12.95	11.45
16.0			13.25 / 14.7	11.75	11.65	11.55	11.55	11.40	11.35	11.20	11.15	11.05	10.90	10.80	10.65	10.60
18.0				10.65 / 17.3	9.95	9.90	9.85	9.70	9.65	9.50	9.45	9.30	9.20	9.10	8.95	8.90
20.0					8.75 / 19.9	8.55	8.55	8.40	8.30	8.20	8.10	8.00	7.85	7.75	7.60	7.55
22.0						7.55	7.50	7.35	7.25	7.10	7.05	6.90	6.80	6.70	6.55	6.50
24.0						7.30 / 22.5	6.65	6.45	6.25	6.15	6.05	5.90	5.80	5.65	5.60	5.60
26.0							6.25 / 25.1	5.75	5.70	5.55	5.45	5.35	5.20	5.05	4.95	4.85
28.0								5.25 / 27.7	5.10	4.95	4.85	4.70	4.55	4.45	4.30	4.25
30.0									4.60	4.40	4.35	4.20	4.05	3.95	3.80	3.70
32.0									4.50 / 30.3	3.95	3.90	3.75	3.60	3.50	3.35	3.20
34.0										3.80 / 32.9	3.50	3.35	3.20	3.05	2.90	2.75
36.0											3.25 / 35.5	3.00	2.80	2.65	2.50	2.35
38.0												2.65	2.45	2.30	2.15	2.00
40.0												2.65 / 38.1	2.15	2.00	1.80	1.70
42.0													2.05 / 40.7	1.70	1.55	1.40
44.0														1.55 / 43.3	1.30	1.15
45.5															1.10	1.10 / 44.4

■ショートジブ

作業半径 (m)	ブーム長さ (m)														
	12.5	15.5	18.5	21.5	24.5	27.5	30.5	33.5	36.5	39.5	42.5	45.5	48.5	51.5	
4.7	7.00														
5.0	7.00	7.00 / 5.2													
5.5	7.00	7.00	7.00 / 5.8												
6.0	7.00	7.00	7.00	7.00 / 6.3	7.00 / 6.9										
7.0	7.00	7.00	7.00	7.00	7.00	7.00 / 7.4									
8.0	7.00	7.00	7.00	7.00	7.00	7.00	7.00	7.00 / 8.5							
9.0	7.00	7.00	7.00	7.00	7.00	7.00	7.00	7.00	7.00 / 9.1	7.00 / 9.6					
10.0	7.00	7.00	7.00	7.00	7.00	7.00	7.00	7.00	7.00	7.00	7.00 / 10.2	7.00 / 10.7	7.00 / 11.2	7.00 / 11.8	
12.0	7.00	7.00	7.00	7.00	7.00	7.00	7.00	7.00	7.00	7.00	7.00	7.00	7.00	7.00	
14.0	7.00 / 13.2	7.00	7.00	7.00	7.00	7.00	7.00	7.00	7.00	7.00	7.00	7.00	7.00	7.00	
16.0		7.00 / 15.8	7.00	7.00	7.00	7.00	7.00	7.00	7.00	7.00	7.00	7.00	7.00	7.00	
18.0			7.00	7.00	7.00	7.00	7.00	7.00	7.00	7.00	7.00	7.00	7.00	7.00	
20.0			7.00 / 18.4	7.00	7.00	7.00	7.00	7.00	7.00	7.00	7.00	7.00	7.00	7.00	
22.0				7.00 / 21.0	7.00	7.00	7.00	7.00	6.90	6.75	6.65	6.50	6.40	6.40	
24.0					6.70 / 23.6	6.50	6.35	6.25	6.10	6.00	5.90	5.75	5.65	5.50	
26.0						5.80	5.60	5.55	5.40	5.30	5.15	5.00	4.90	4.75	
28.0						5.75 / 26.2	5.00	4.95	4.75	4.70	4.55	4.40	4.30	4.15	
30.0							4.80 / 28.8	4.40	4.25	4.15	4.00	3.85	3.75	3.60	
32.0								4.10 / 31.4	3.80	3.70	3.55	3.40	3.30	3.10	
34.0									3.40	3.30	3.15	2.95	2.85	2.65	
36.0										3.00	2.80	2.55	2.40	2.25	
38.0										2.90 / 36.6	2.45	2.20	2.05	1.90	
40.0											2.25 / 39.2	1.90	1.75	1.55	
42.0												1.65 / 41.8	1.45	1.30	
44.0													1.20	1.10 / 43.3	
44.4													1.20		

- 注) 1. 上表に示す定格総荷重は、水平堅土上の定置荷役における値で、転倒荷重の78%以内および移動式クレーン構造規格で定める前方安定度1.15以上です。  
 2. 実際につり上げられる荷重は、上表の定格総荷重からフックなどのつり具一切の質量を差し引いた値です。  
 3. □ (ハッチング) 内の値は強度に基づいています。  
 4. 作業半径とは、荷をついた状態での旋回中心からつり荷の重心までの水平距離です。  
 5. カウンタウエイトは、標準仕様 (27.2t) です。  
 6. 作業を行うときは、必ずサイドフレームを規定位置まで拡張してください。  
 7. 表中の〇〇/〇〇は、定格総荷重 t / 作業半径 m を示します。